

# POZVÁNKA NA PROGRAM

Dobrý den,

dovolujeme si Vám nabídnout vzdělávací programy, které Severočeská galerie výtvarného umění v Litoměřicích připravila k výstavám v průběhu léta:

## ***SOCHAŘSKÝ ATELIÉR***

**Termín: 1.7.2017 – 31.8.2017**

**Délka trvání: cca 75 minut. Program se koná v hlavní budově galerie a na parkánu.**

**Určeno pro: příměstské tábory, tábory a další skupiny zájemců.**

**Program bude vždy přizpůsoben věku návštěvníků.**

**Klíčová slova: socha, materiál na sochy, pozice, postava**

V rámci výstavního cyklu Sochaři na parkánu se představuje v letošním roce sochař a medailér **Jiří Korec**. Seznámíme se s jeho výtvarnými díly, budeme pozorovat materiály, se kterými sochaři pracují a hledat další možnosti, co je možné při ztvárnění sochy všechno využít. Jaké jsou možnosti různých materiálů, budeme sledovat také ve stálé expozici. Sochy se staly pevnou součástí našeho života, i když je často míjíme a nevnímáme je. Víte, kde všude se mohou sochy nacházet?



Výtvarná činnost bude probíhat ve skupinkách. Každá z nich si vylosuje zadání, pro jakou příležitost a v jakém místě bude jejich socha umístěna. Při své práci musí zvážit i materiál, ze kterého by mohla jejich socha být a vytvoří i jednoduchou studijní kresbu, na jejímž základě vznikne malý model.

Výběr materiálu pro tvorbu malého modelu budoucí sochy bude v několika variantách tak, aby podpořil kreativitu a představivost jednotlivých skupin.

## ***BOUŘE A KLID***

**Termín: 1.7.2017 – 27.8.2017**

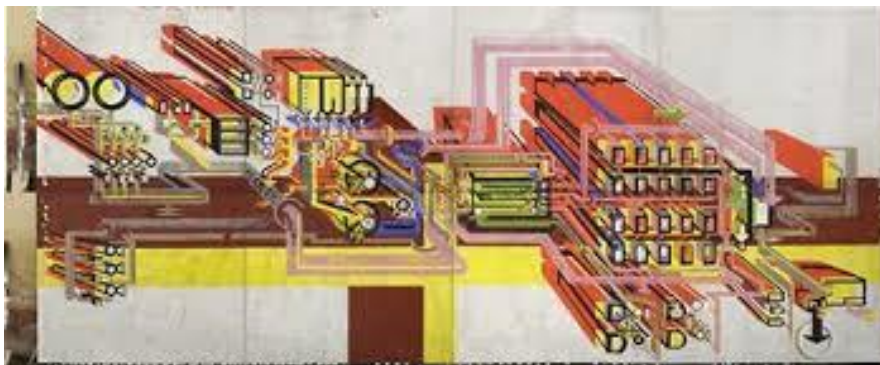
**Délka trvání: cca 75 minut. Program se koná v hlavní budově galerie.**

**Určeno pro: příměstské tábory, tábory a další skupiny zájemců.**

**Program bude vždy přizpůsoben věku návštěvníků.**

**Klíčová slova: rytmus, pravidla, zvuk, ticho, křik, sklo**

V letních měsících probíhá v litoměřické galerii výstava Něco třetího mezi chaosem a řádem **malíře a skláře Vladimíra Kopeckého**. V jeho dílech se střídá řád, a naopak živelné malby. Právě kontrast mezi těmito dvěma hranicemi budeme v jeho díle sledovat. Co ve vašem životě má řád a pravidelnost, kdy se naopak chováte zcela mimo dané hranice. Pomocí drobných her a dramatických etud se budeme inspirovat ve výtvarné aktivitě. A kdo dá přednost čemu?



### **OSA BAROKA**

**Termín: 1.7.2017 – 20.8.2017**

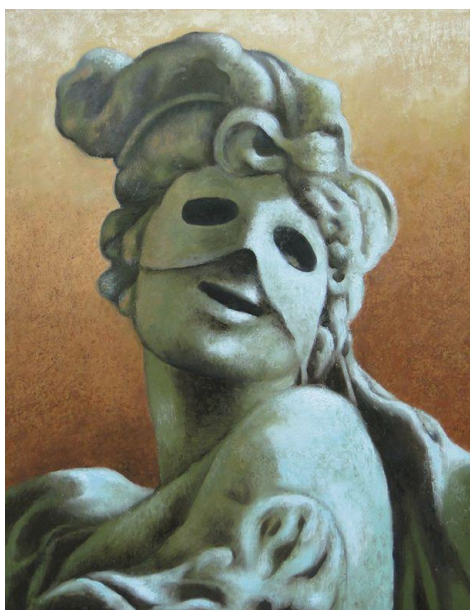
**Délka trvání: cca 75 minut. Program se koná v bývalém jezuitském kostele Zvěstování Panně Marii**

**Určeno pro: příměstské tábory, tábory a další skupiny zájemců.**

**Program bude vždy přizpůsoben věku návštěvníků.**

**Klíčová slova: baroko, dramaticčnost, M. B. Braun**

Program k výstavě Aleše Krejčí & Petra Císařovského – Každý má své nebe se zaměří zejména na dílo malíře Aleše Krejčí, který se v poslední době inspirovat barokem. V baroku je kromě dynamičnosti podstatou symetrie a řád. Cit pro monumentalitu vyjádřil v obrazech plastik Matyáše Bernarda Brauna.



Program se zaměří na kresbu jednotlivých fragmentů barokního bývalého jezuitského kostela Zvěstování Panně Marii. Ty následně doplníme postavami svatých, které se v barokní architektuře i na obrazech často objevovali

**Pokud Vás tato nabídka zaujala, můžete se objednat osobně nebo telefonicky u PhDr. Olgy Kubelkové nebo v pokladně galerie út - ne 9 – 12 a 13 - 18 na tel.: 416 732 382 nejméně týden předem.**

**Vstupné pro děti do 15 let je 5 Kč za osobu ve všech prostorách (pedagogický doprovod má vstup zdarma), vstupné pro skupiny dospělých návštěvníků je 10 Kč za osobu na program Sochařský ateliér a Osa baroka a 25 Kč za osobu na program Bouře a klid.**

**Cena programu pro celou skupinu je 50,- Kč.**

**Minimální počet účastníků ve skupině je 5 návštěvníků.**

**Každou první středu v měsíci je vstup i všechny programy zdarma.**