



Nabídka vzdělávacích programů pro školní a zájmové skupiny pro školní rok 2018/2019

Dovolte nám představit Vám aktuální nabídku vzdělávacích programů ke stálým expozicím Severočeské galerie výtvarného umění v Litoměřicích a Galerie a muzea litoměřické diecéze.

Cílem pořadů je co nejinteraktivněji doplnit školní výuku dějepisu, výtvarné výchovy nebo českého jazyka, ale též žáky a studenty aktivizovat a pomocí otázek rozvíjet jejich kritické myšlení. Přítomnost originálů uměleckých děl se svojí neopakovatelnou energií navíc podněcuje v účastnících cit pro estetické kvality a probouzí pozitivní vztah ke kulturnímu dědictví.

Naše edukační programy jsme v posledních měsících inovovali. Nově nabízíme programy pro mateřské školy, nabídku programů pro II. stupeň základních škol a střední školy doplňují vedle tradičních přehledových programů (Umění středověku, Umění baroka apod.) nově též programy s literárními ukázkami, programy týkající se křesťanských tradic nebo oblasti Krušných hor.

Vedle předkládaných školních vzdělávacích programů pro Vás budeme i nadále připravovat edukační programy ke krátkodobým výstavám pořádaným Severočeskou galerií výtvarného umění. Níže naleznete anotace ke třem výstavám pořádaným v roce 2018, pro informace o konkrétních edukačních programech k těmto výstavám a pro informace o krátkodobých výstavách v roce 2019 sledujte, prosím, stránky galerie.

Proč s žáky navštívit Severočeskou galerii výtvarného umění v Litoměřicích?

- Nabízíme neopakovatelný zážitek z přítomnosti originálů uměleckých děl těch nejvýznamnějších autorů (od Mistra Litoměřického oltáře přes Matyáše Bernarda Brauna a Petra Brandla až po Antonína Mánesa nebo Františka Bílka)
- Klademe důraz na aktivní přístup žáků a studentů – pomocí otázek rozvíjíme kritické a kreativní myšlení
- Programy vždy přizpůsobujeme konkrétní skupině žáků a studentů v závislosti na jejich věku a schopnostech
- Snažíme se o co největší interaktivitu programů

Doufáme, že Vás naše nabídka osloví a že se v následujícím školním roce setkáme.
Pro objednávky programů a jakékoli doplňující informace se na nás neváhejte obrátit.

telefon: 416 732 382 / mobil: 724 856 937 / email: alzbeta.semradova@galerie-ltm.cz / www.galerie-ltm.cz

Nabídka vzdělávacích programů ke stálým expozicím

(podrobné anotace níže)

Nabídka programů pro MŠ:

- Anděl pastýřům zvěstoval
- Povídání o velikonočním zázraku
- Světci, potvory a bestie

Nabídka programů pro I. stupeň ZŠ:

- Anděl pastýřům zvěstoval
- Povídání o velikonočním zázraku
- Světci, potvory a bestie
- Od gotiky po dnešek

Nabídka programů pro II. stupeň ZŠ / nižší stupně víceletých gymnázií:

- Umění středověku
- Umění baroka
- Výtvarné umění a literatura 19. století
- Křesťanské tradice a kořeny
- Krajem předků
- Galerie plná otázek

Nabídka programů pro SŠ:

- Umění středověku
- Umění baroka
- Výtvarné umění a literatura 19. století
- Křesťanské tradice a kořeny
- Krajem předků
- Galerie plná otázek



Anděl pastýřům zvěstoval

Typ programu: Komentovaná prohlídka

Doporučeno pro: MŠ, I. stupeň ZŠ

Délka programu: 60 minut

Budovy: Galerie a muzeum litoměřické diecéze

Pojďme si společně vyprávět příběh o narození Ježíše Krista a o tom, co pro křesťany představují Vánoce. Dovíme se, proč se Ježíšek narodil ve chlévě, co mu přinesli tři králové anebo jakou roli hráli v celém příběhu oslík s volkem. Nezapomeneme ani na vánoční zvyky a tradice. Věděli byste, od kdy se peče vánočka nebo jak je starý adventní věnec? Vánoční atmosféru získáme díky originálům uměleckých děl, vůni kadidla a malému překvapení.

Povídání o velikonočním zázraku

Typ programu: Komentovaná prohlídka

Doporučeno pro: MŠ, I. stupeň ZŠ

Délka programu: 60 minut

Budovy: SGVU, Galerie a muzeum litoměřické diecéze

Povídání o velikonočním zázraku, o Jidášově zradě a o seslání Ducha svatého. Společně si budeme vyprávět příběh posledního dne Kristova života a řekneme si, proč jsou Velikonoce nejdůležitějším křesťanským svátkem. Proč pečeme na Velikonoce beránka a souvisí nějak s Kristovým utrpením pomlázka a barvení vajíček? Povíme si také, jaké kořeny mají některé velikonoční tradice, proč se Velikonocům říká svátky jara a co vše pro naše předky znamenaly.

Světci, potvory, bestie

Typ programu: Komentovaná prohlídka (3.–5. třída s interaktivními prvky)

Doporučeno pro: MŠ, I. stupeň ZŠ

Délka programu: 60 minut (MŠ, 1.–2. třída), 75 minut (3.–5. třída)

Budovy: SGVU

Pojďme se společně vydat do světa legend a tajemných příběhů. Co to znamená, když je někdo svatý, proč má svatozář a jak poznám kdo je kdo? Budeme si vyprávět příběhy světců a bájných zvířat, která se často v jejich legendách objevují. Program je uzpůsoben věku dětí, v případě mateřských škol si budeme vyprávět jen tři legendy, starší žáci základních škol nahlédnou do středověkých bestiářů a budou hádat, jakému bájnému zvířeti patřila lebka, kterou měl na Karlštejně Karel IV.

Od gotiky po dnešek

Typ programu: Komentovaná prohlídka s interaktivními prvky

Doporučeno pro: I. stupeň ZŠ (4.–5. třída)

Délka programu: 75–90 minut

Budovy: SGVU

Program doplňuje výuku předmětů: D, Vv

Program seznámí žáky se základními rozdíly mezi uměním gotiky, renesance, baroka a následných století. Důraz je kladen nejen na stylovou stránku, ale především na kulturně-historický kontext. Kdo byli donátoři uměleckých děl a jaké měli k objednavce důvody? Proč se ve středověku nesetkáváme s mytologickými náměty a kdy se objevují první portréty? Součástí programu je návštěva aktuální výstavy Severočeské galerie výtvarného umění, která nás může dovést až do současnosti.

Umění středověku

Typ programu: Komentovaná prohlídka s důrazem na aktivní účast žáků/studentů

Doporučeno pro: II. stupeň ZŠ / nižší stupně víceletých gymnázií, SŠ

Délka programu: 90 minut

Budovy: SGVU, Galerie a muzeum litoměřické diecéze

Program doplňuje výuku předmětů: D, Vv, Čj

Program seznamuje žáky a studenty s uměleckými díly středověku ze sbírek diecézního muzea a Severočeské galerie výtvarného umění v Litoměřicích. Díla společně zasadíme do historického kontextu a objasníme si, proč se z oblasti Krušných hor dochovalo tolik uměleckých děl z přelomu středověku a novověku, neboť zmíněna budou také díla počátku 16. století. Aby žáci a studenti dokázali odlišit umění gotiky a renesance od následných epoch, budeme se krátce věnovat i některým dílům období baroka.

Umění baroka

Typ programu: Komentovaná prohlídka s literárními ukázkami a s důrazem na aktivní účast žáků/studentů

Doporučeno pro: II. stupeň ZŠ / nižší stupně víceletých gymnázií, SŠ

Délka programu: 90 minut

Budovy: SGVU, Galerie a muzeum litoměřické diecéze

Program doplňuje výuku předmětů: D, Čj, Vv

Jak vypadal barokní svět a jaké byly jeho hlavní myšlenky? Jakému účelu sloužila umělecká díla a kdo byli jejich nejčastější objednavatelé? Spolu s žáky a studenty se pokusíme odpovědět na tyto otázky a zasadit umělecká díla do kulturně-historického kontextu. První část programu se odehrává v Severočeské galerii výtvarného umění pod vedením lektora, druhá část v diecézním muzeu, kde si žáci a studenti sami vyzkouší popsat umělecká díla a co vše z nich lze o dané době vyčíst.

Výtvarné umění a literatura 19. století

Typ programu: Komentovaná prohlídka s literárními ukázkami

Doporučeno pro: II. stupeň ZŠ (8.–9. třída) / nižší stupně víceletých gymnázií, SŠ

Délka programu: 75 minut

Budovy: SGVU

Program doplňuje výuku předmětů: D, Čj, Vv

Program kombinuje výklad uměleckých slohů 19. století s literárními ukázkami stejného období. Lektor spolu s žáky a studenty zopakuje rozdíly mezi realismem a romantismem, vysvětlí zrod tzv. neoslohů a popíše generaci Národního divadla. Pro porozumění změnám ve společnosti 19. století budou okrajově zmíněna i umělecká díla doby barokní.

Křesťanské tradice a kořeny

Typ programu: Komentovaná prohlídka s literárními ukázkami

Doporučeno pro: II. stupeň ZŠ / nižší stupně víceletých gymnázií, SŠ

Délka programu: 90 minut

Budovy: SGVU, Galerie a muzeum litoměřické diecéze

Program doplňuje výuku předmětů: D, Čj, Vv

Během programu se žáci a studenti seznámí se základními křesťanskými příběhy a legendami. V závislosti na ročním období je program přizpůsoben nejbližším křesťanským svátkům (Vánocům, Velikonocům apod.). Osvětlíme si některé dodnes zachovávané tradice a jejich kořeny a porovnáme křesťanství s jinými náboženstvími. Povíme si, proč jíme při štědrovečerní večeři kapra, který svátek je pro křesťany nejdůležitější, proč se na Velikonoce pečou beránky apod.

Krajem předků

Typ programu: Komentovaná prohlídka s interaktivními prvky

Doporučeno pro: II. stupeň ZŠ / nižší stupně víceletých gymnázií, SŠ

Délka programu: 90 minut

Budovy: SGVU

Program doplňuje výuku předmětů: D, Z, Vv

Čím je výjimečná oblast Krušných hor a jaká je její historie? Která města byla královská a které významné rody se v těchto městech usadily? Kdy vzniklo v Litoměřicích biskupství a kdy lázně v Teplicích? Cílem programu je blíže představit žákům a studentům oblast, ve které žijí, a tím v nich upevnit vztah k místům, která znají často pouze v dnešní podobě, tolik ovlivněné těžbou nerostných surovin. Program se snaží aktivizovat studenty a využívat jejich (osobní) znalosti některých lokalit.

Galerie plná otázek

Typ programu: Komentovaná prohlídka s důrazem na aktivní účast žáků/studentů

Doporučeno pro: II. stupeň ZŠ / nižší stupně víceletých gymnázií, SŠ

Délka programu: 75–90 minut

Budovy: SGVU

Program doplňuje výuku předmětů: D, Vv

Proč té soše chybí ruka, co je to za zvíře a jsou andělé muži nebo ženy? Program, který vytváří sami studenti na základě svých otázek. Lektor se snaží do programu zasahovat v co nejmenší míře, i když koriguje některé otázky tak, aby byla řečena důležitá fakta. Každý program je tak zcela jedinečný a při zájmu studentů jej lze navštívit opakovaně. Při variantě programu pro mladší žáky a studenty jsou na začátku připraveny některé otázky lektorem.



Krátkodobé výstavy pořádané Severočeskou galerií výtvarného umění v Litoměřicích v roce 2018

(pro konkrétnější informace o edukačních programech sledujte, prosím, webové stránky galerie)

Arnošt Paderlík

28. 9. — 18. 11. 2018



Arnošt Paderlík (1919–1999) patří k důležitým osobnostem české poválečné výtvarné kultury. Byl všestranným umělcem, který se vedle malby a kresby zabýval i sochařstvím, keramikou, grafikou a ilustrací, příležitostně i scénografií. Byl dlouholetým členem S.V.U. Mánes, Spolku českých grafiků Hollar a roku 1939 zakládajícím členem skupiny Sedm v říjnu. Během válečných let maloval emocionálně zbarvené expresivní obrazy reflektující ponurou atmosféru protektorátu a okupace, v jeho tvorbě však rezonovaly i ohlasy dřívější české meziválečné tvorby a reflexe poezie a lidového umění. Dokázal propojit dekorativismus s monumentálním cítěním v dílech existencionalní povahy, které reprezentovaly českou kulturu na světových výstavách té doby.

Od roku 1963 působil Arnošt Paderlík na Akademii výtvarných umění v Praze, kde vedl až do roku 1985 Ateliér monumentální tvorby. Přestože patřil ke klíčovým a vlivným osobnostem poválečného vývoje českého výtvarného umění, nebylo dosud jeho dílo představeno dostatečně reprezentativním způsobem. Záměrem výstavy je tuto skutečnost napravit a jeho osobnost a dílo připomenout v maximálně široké škále používaných výrazových prostředků a technik napříč jednotlivými obdobími jeho uměleckého vývoje.

August Piepenhagen

30. 11. 2018 — 3. 3. 2019

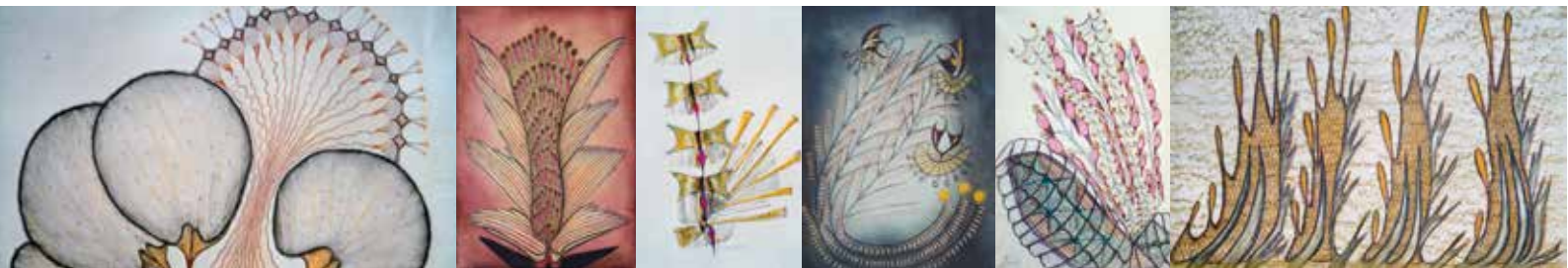


August Piepenhagen (1791–1868) patří mezi hlavní představitele české romantické krajinomalby 19. století. Ačkoli byl oceňován již dobovou kritikou, stál celý život mimo oficiální umělecké kruhy, neboť neměl akademické vzdělání a část života dokonce kombinoval umění s řemeslem. Jeho díla vynikají velkým citovým zaujetím nejrůznějších přírodních nálad a vnitřní kontemplací. Vzorem mu byla mimo jiné i díla velkých romantiků Caspara Davida Friedricha a Johana C. Ch. Dahla, které mohl na vlastní oči spatřit roku 1824 v Praze.

Výstava představí Piepenhagenovo dílo v jeho průřezu, od raných pozdně klasicistních a vedutistických prací přes nejlepší díla jeho romantického období, včetně působivých nočních a zimních záběrů, ovlivněných holandským krajinářstvím 17. století. Vystaveny budou také jeho vzorníky i s výslednými pracemi, které podle nich vytvářel nejen August, ale také jeho dvě dcery-malířky, Charlotta a Louisa.

Anna Zemánková

14. 12. 2018 — 24. 2. 2019 *expozece naivního umění a art brut*



Anna Zemánková (1908–1986) je patrně nejznámější českou autorkou art brut (surového umění). Malovat začala až ve svých 52 letech, zpočátku se snažila zachytit krásu skutečných rostlin temperovými barvami, brzy ji však kopírování reality bylo cizí. Začala zobrazovat rostliny podle paměti a postupně je stále více doplňovala o fantaskní prvky, až dospěla k naprosté imaginaci. V jejích dílech se květy a rostliny transformují do živočišných tvarů.

Stejně jako náměty, i technika děl Anny Zemánkové byla často velmi impulzivní. Vedle suchého pastelu, který „změkčovala“ kuchyňským olejem a doplňovala tušovou perokresbou, tvořila propiskou. Díla perforovala, reliéfně protlačovala, vyšivala a neustále zkoušela nové materiály a metody. Techniky, které dříve používala při dekorování domácnosti a oděvů, se staly nedílnou součástí její tvorby.

O světovém významu Anny Zemánkové svědčí její nedávná retrospektivní výstava ve švýcarském Lousanne, ke které vyšla též obsáhlá monografie ve třech jazykových mutacích – v angličtině, francouzštině a v češtině (2017).

Výstavy v roce 2019:

IVAN OUHEL

VÁCLAV CIGLER

VERONIKA TUČKOVÁ

RADAN WAGNER A JASAN ZOUBEK

ZDENĚK ŠIMEK

FINIS TERRAE

Bretaň Jana Zrzavého / Lubomír Fuxa, František Gross, Josef Hnízdl,
Richard Konvička, Pavel Mrkus, Libor Pisklák, Michal Ranný, Jiří Sozanský,
Vladimír Židlický

NA ROZHRANÍ ČASU

Litoměřický biskup Emanuel Arnošt z Valdštejna (1716–1789) a jeho svět