

Severočeská galerie výtvarného umění v Litoměřicích

si dovoluje Vás a Vaše přátele pozvat

na slavnostní zahájení výstavy

ECCE HOMO

Jiří Brodský – obrazy, kresby a objekty

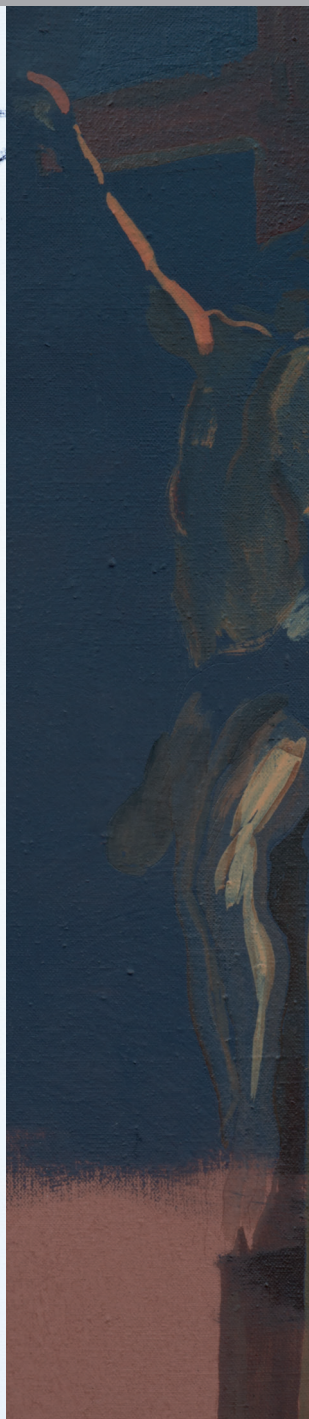
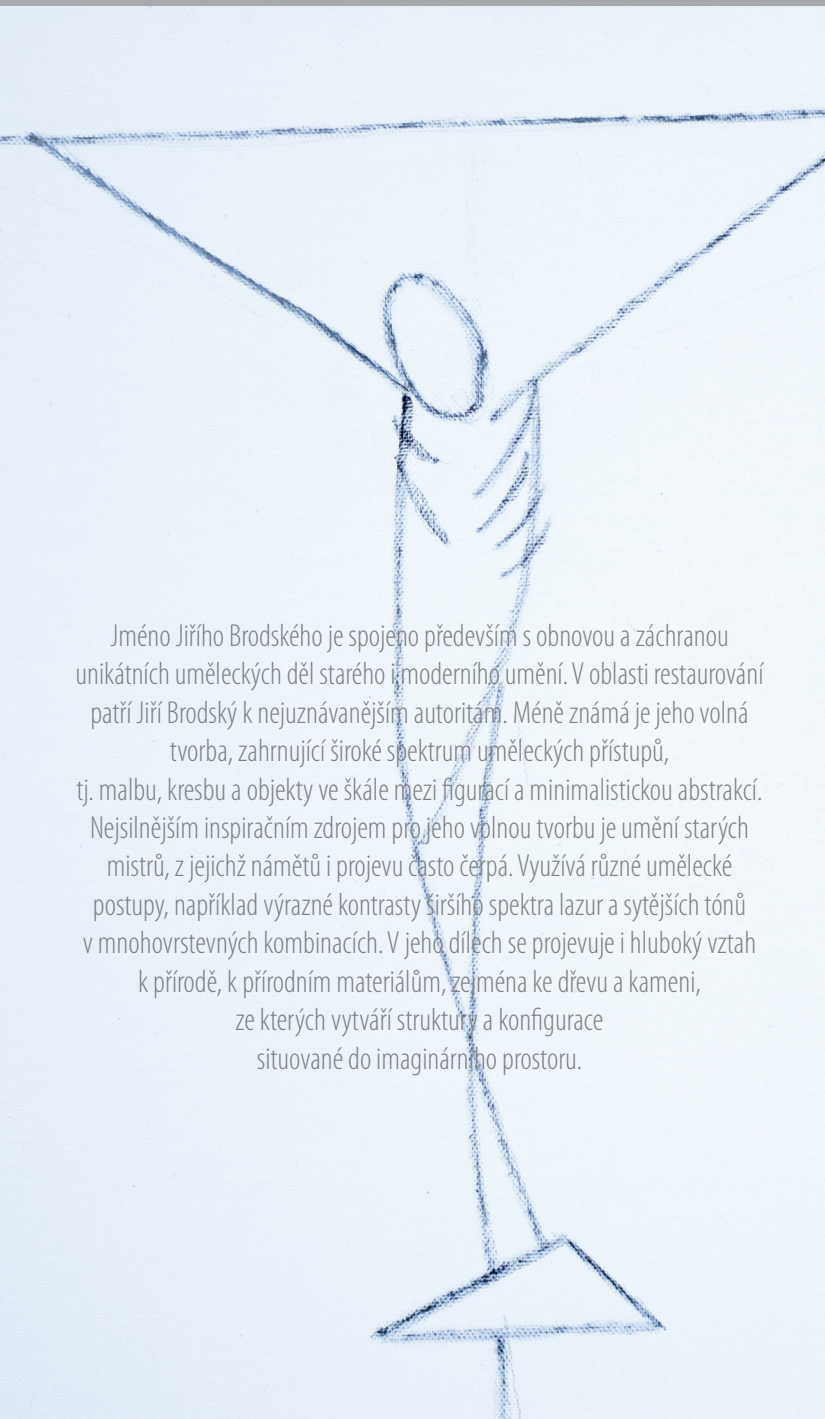
ve čtvrtek 18. října 2018 v 17:30 hodin

úvodní slovo pronese Jan Štíbr, ředitel galerie

výstava potrvá do 9. prosince 2018
otevřeno denně kromě pondělí 11.00–17.00 hodin

Galerie Gotické dvojče, Jezuitská 241/12a
(průchod z Jezuitské ulice, č. p. 4, dům U Hroznu)
www.galerie-ltm.cz

V souladu s novým nařízením EU o ochraně osobních dat (GDPR) Vás informujeme, že se na akcích konaných SGVU v Litoměřicích fotografuje a pořízené snímky mohou být použity k veřejné prezentaci.



Jméno Jiřího Brodského je spojeno především s obnovou a záchranou unikátních uměleckých děl starého i moderního umění. V oblasti restaurování patří Jiří Brodský k nejuznávanějším autoritám. Méně známá je jeho volná tvorba, zahrnující široké spektrum uměleckých přístupů, tj. malbu, kresbu a objekty ve škále mezi figurací a minimalistickou abstrakcí. Nejsilnějším inspiračním zdrojem pro jeho volnou tvorbu je umění starých mistrů, z jejichž námětů i projevu často čerpá. Využívá různé umělecké postupy, například výrazné kontrasty širšího spektra lazur a sytějších tónů v mnohovrstevných kombinacích. V jeho dílech se projevuje i hluboký vztah k přírodě, k přírodním materiálům, zejména ke dřevu a kameni, ze kterých vytváří struktury a konfigurace situované do imaginárního prostoru.